

Il marchio di gelaterie in franchising aprirà 200 nuovi punti vendita

Lavorare con dolcezza

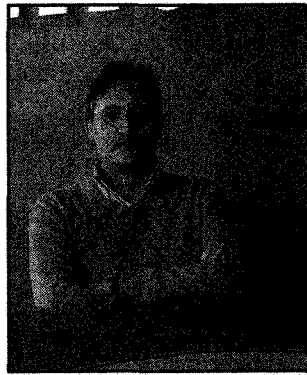
Seicento opportunità con Crema&Cioccolato

Pagina a cura
di LAURA ROTA

Cifre da record per il marchio di gelaterie in franchising Crema&Cioccolato che, solo nel 2013, ha raggiunto 190 nuove affiliazioni, per un totale di oltre 300 punti vendita in Italia e che, nel 2014, offrirà più di 600 nuove opportunità di lavoro. «Aprire una gelateria è possibile per tutti»: questo è il motto della Bmv, l'azienda titolare del marchio. Questa realtà si basa su un'idea innovativa: il franchising low cost, un'intuizione che ha reso il marchio primo a livello nazionale nel settore delle gelaterie in franchising, con un volume d'affari che l'anno scorso ha raggiunto i 25 milioni di euro. Per il 2014 gli obiettivi sono ambiziosi: superare le 200 inaugurazioni e continuare a creare occupazione.

«Il segreto per raggiungere questi numeri», spiega Lorenzo Mazzilli, direttore operativo della catena friulana,

«è credere nelle potenzialità degli affiliati, dando loro una chance lavorativa unica». Una ricetta vincente che, nel solo 2013, ha portato alla creazione di oltre 600 posti di lavoro. Grazie a una promozione, bastano meno di 10.000 euro (normalmente il diritto d'ingresso è di 19.900) per tradurre in realtà il proprio sogno imprenditoriale, con un servizio comprensivo di corso di formazione e assistenza commerciale. Un pacchetto che consente anche a chi non ha esperienza di partire con la propria gelateria chiavi in mano. Questa formula ha permesso al marchio di Cervignano del Friuli (Udine) di incrementare il fatturato del 500% in due anni e di consolidare il proprio brand. Un business florido, quello del gelato, con grandi margini e potenzialità di incremento degli incassi, anche in tempi di crisi. Lo testimoniamo le cifre del settore in Italia, il cui valore è calcolato attorno ai 2,5 miliardi di euro, destinati a salire sino a 3,5 se si



Lorenzo Mazzilli

considerano la produzione e la commercializzazione di tecnologie.

«Ci siamo ispirati», continua Mazzilli, «alle aziende produttrici di caffè, che forniscono ai bar le macchine in comodato d'uso gratuito, a patto che ci si serva da quella marca. Allo stesso modo, noi procuriamo ai titolari delle gelaterie arredi e attrezzature e loro, in cambio, utilizzano il nostro gelato in esclusiva. In questo modo si abbattano notevolmente i costi: basti pensare che per apri-

re una gelateria, di norma, occorre un investimento iniziale tra i 90.000 e i 100.000 euro. Noi, invece, sosteniamo la spesa più grossa, investiamo nei nostri affiliati, acquistando direttamente tutti gli arredi e le attrezzature, dandoli in comodato d'uso gratuito, senza imporre royalty o percentuali sull'incasso». La possibilità di aprire un negozio con un investimento minimo è allettante in questo periodo. «Vogliamo dare un'occasione ai giovani, ma anche a chi aveva un lavoro e l'ha perso, a chi è stato costretto a chiudere un'attività che non rendeva più. La nostra mission», conclude Mazzilli, «è quella di offrire un'opportunità di realizzazione economica e professionale a tutti. Non importa dove: se vuoi aprire con noi, ti bastano pochi euro e un sogno, tutto il resto lo mette Crema&Cioccolato». Per informazioni più dettagliate, è possibile contattare gli uffici della Bmv al numero 0431 92453, oppure visitare il sito www.cremaecioccolato.org.

